



TECHnote

15P/24V „JAEGER BASIC“ Steckdose - ISO 12098 15P/24V „JAEGER BASIC“ socket - ISO 12098

Der 15-polige Steckverbinder ist das moderne System für die Übertragung der Licht- und Zusatzfunktionen bei 24V-Bordnetzen. Es wird aufgrund seiner technischen Vorteile wie z.B. Kontaktsicherheit von vielen führenden Nutzfahrzeug- und Anhängerherstellern eingesetzt.

Mit einem neuartigen Drehkontakt mit Einzelringdichtung sowie einem in der Abschlusskappe integrierten Dichtring ist die gesamte Steckdose nach vorne und hinten abgedichtet.

Die Steckdose überzeugt durch ihre geringe Baugröße für alle Einbausituationen. Hierzu trägt auch der optional erhältliche 90° Abgang mit um 360° frei drehbarem Ausgang bei.

The 15-pin connector is the modern system for the transmission of light and additional functions on 24V supply systems. It is used by leading truck and trailer manufacturers because of the technical advantages like contact safety.

Thanks to the innovative rotary contacts with a single-ring seal and a sealing ring integrated in the end cap, the entire socket is sealed to the front and rear.

The socket is convincing due to its small size for all installation situations. The optionally available 90° outlet has an output which is freely rotatable through 360°.



Besonderheiten

- Steckdosengehäuse mit integriertem Kontakteinsatz für einfach Montage
- Reduzierte Baugröße - leichter Einbau auch in kleinen Bauräumen
- Drehkontakt mit Dichtring schützt vor Wassereintritt
- Optimierter Deckel für bessere Handhabung und Wasserspritzschutz
- Abschlusskappe mit 90° oder 180° Abgang (für Kabel oder Wellrohr)
- Wasserdicht (getestet nach IPX7 und IPX9K)

Highlights

- Socket housing with integrated contact insert for easy assembly
- Reduced size - easy installation even in small spaces
- Turned contact with sealing ring protects against water penetration
- Optimized cover for better handling and splash water protection
- End cap with 90° or 180° outlet (for cable or corrugated tube)
- Watertight (IPX7 and IPX9K tested)



SCAN to WATCH





TECHnote

15P/24V „JAEGER BASIC“ Steckdose - ISO 12098

15P/24V „JAEGER BASIC“ socket - ISO 12098

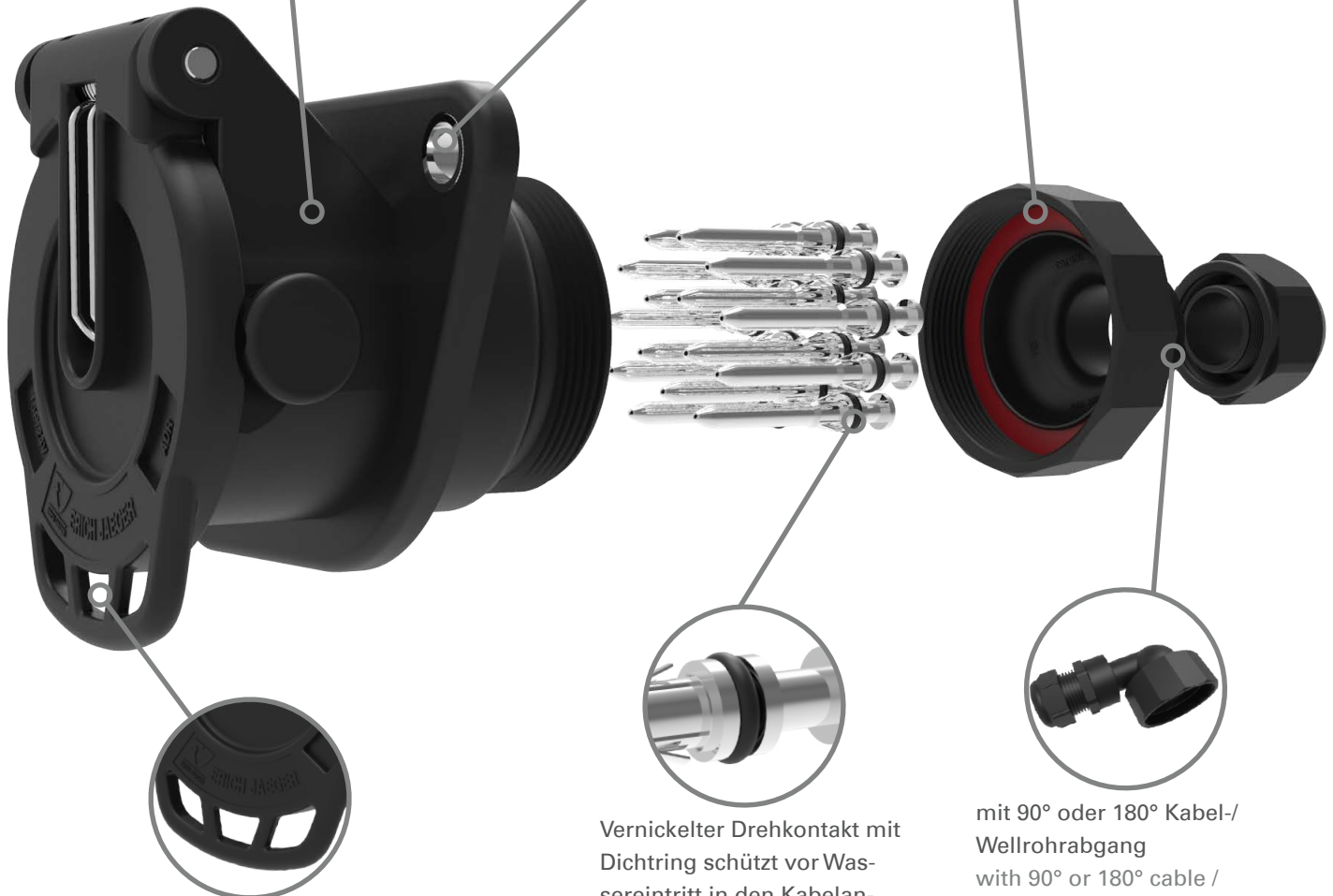
Integrierter Kontakteinsatz
integrated contact insert



Integrierte Metall-
Befestigungsösen
Integrated metal
bushings



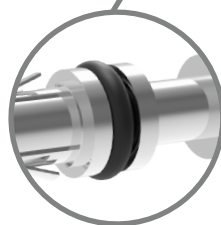
Dichtung fest in Kabel-
abgang integriert
seal is integrated into
cable outlet



Optimierter Deckel für bessere Hand-
habung und Wasserspritzschutz
optimized cover for better handling
and splash water protection



Vernickelter Drehkontakt mit
Dichtring schützt vor Was-
sereintritt in den Kabelan-
schlussbereich
nickel plated turned contact
with sealing ring protects
against water penetration
into cable connection area



mit 90° oder 180° Kabel-/
Wellrohrabgang
with 90° or 180° cable /
corrugated tube outlet





15P/24V „JAEGER BASIC“ Steckdose - ISO 12098 15P/24V „JAEGER BASIC“ socket - ISO 12098



15P/24V BASIC Steckdosenset im Polybeutel:

- Steckdose
- Kontakte (12x 1,5mm² + 3x 2,5mm²)
- 180° Kabelabgang (12,0 - 14,4mm)

15P/24V BASIC socket kit in poly bag:

- socket
- contacts (12x 1.5mm² + 3x 2.5mm²)
- 180° cable outlet (12.0 - 14.4mm)

Artikel Nr.
Part No.
141137



15P/24V BASIC Steckdosenset im Polybeutel:

- Steckdose
- Kontakte (12x 1,5mm² + 3x 2,5mm²)
- 90° Kabelabgang (7 - 12mm)

15P/24V BASIC socket kit in poly bag:

- socket
- contacts (12x 1.5mm² + 3x 2.5mm²)
- 90° cable outlet (7 - 12mm)

141155



15P/24V BASIC Steckdosengehäuse

15P/24V BASIC socket housing

141152

15P/24V BASIC Steckdosenset im Polybeutel:

- Steckdose
- Kontakte (12x 1,5mm² + 3x 2,5mm²)
- 90° Kabelabgang (12 - 18mm)

15P/24V BASIC socket kit in poly bag:

- socket
- contacts (12x 1.5mm² + 3x 2.5mm²)
- 90° cable outlet (12 - 18mm)

382830



TECHnote

15P/24V „JAEGER BASIC“ Steckdose - ISO 12098 15P/24V „JAEGER BASIC“ socket - ISO 12098

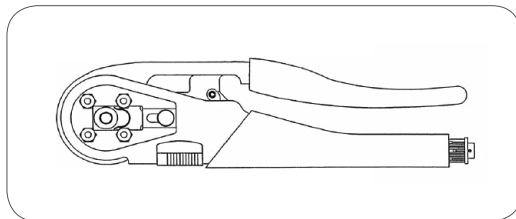


Kontaktstift für Leitungsquerschnitt:
Contact pin for wire cross-section:

0,75mm²
1,0mm²
1,5mm²
2,5mm²

Artikel Nr.
Part No.

382672
382874
382462
382654



Crimpzange
Crimping tool

auf Anfrage
on demand



90° Kabelausgang für Durchmesser:
90° cable outlet for diameter:

7 - 12mm
12 - 18mm

382863
382819

90° Kabelausgang für Wellrohr NW13
90° cable outlet for corrugated tube NW13

382864



180° Kabelausgang für Durchmesser:
180° cable outlet for diameter:

7,7 - 9,3mm
9,7 - 11,3mm
10,7 - 12,3mm
12,0 - 14,4mm

382859
382860
382861
382827

180° Kabelausgang für Wellrohr NW13
180° cable outlet for corrugated tube NW13

382862



JAEGER BASIC Park-Steckdose
JAEGER BASIC Parking socket

141171