

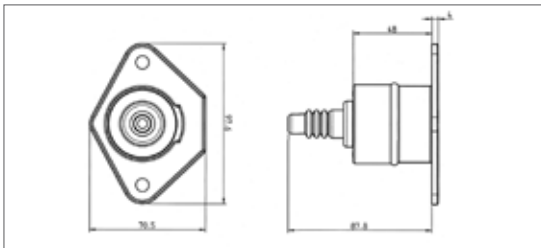
## Gummidichtung für 7P/24V Steckdosen Seal for 7P/24V sockets

Die neue Gummidichtung von ERICH JAEGER für 7-poligen 24 V Steckdosen (ISO 1185 and ISO 3731) bietet eine erhöhte Dichtheit gegenüber Wasser. Die Wasserdichtheit ist für alle Kabeldurchmesser von 8 - 17,5 mm gegeben. Es werden nahezu alle Normal- und Zusatzsteckdosen unterstützt (Einschränkungen siehe unten). Die Dichtung bietet einen flexiblen Kabelabgang, was einen beliebigen Abgangswinkel ermöglicht.

The new seal by ERICH JAEGER for 7-pin 24 V sockets (ISO 1185 and ISO 3731) offers an enhanced tightness against water. The water tightness is given for all cable diameters from 8 - 17.5 mm. Almost all normal and extra sockets are supported (see below for limitations). The seal provides a flexible cables disposal, which allows any angle of output.



### Gummidichtung für 7P/24V Steckdosen/ Seal for 78P/24V sockets



Gummidichtung mit Kabelabgang für Kabeldurchmesser D 8 - 17,5 mm, passend für alle 7P/24V Steckdosen (außer 111010, 111011, 111136, 111182 sowie 111017, 111018 und 111137)

Seal with cable outlet for cable diameter D 8 - 17.5 mm, fits for all 7P/24V sockets (except 111010, 111011, 111136, 111182 as well as 111017, 111018 and 111137)

Artikel-Nr.  
Article-no.

036106

### Zusätzliche Informationen zu 7P/24V Steckverbindern/ Additional Information about 7P/24V connectors

Das 7-polige 24 V Steckverbindersystem ist derzeit das meist verbreitete System für die elektrische Verbindung zwischen Zugfahrzeug und Anhänger oder Zugmaschine und Auflieger im Nutzfahrzeugbereich. Es wird vorrangig für Anwendungen mit durchschnittlichen Anforderungen eingesetzt. Das System besteht aus einem Normal-Steckverbinder, Typ N, nach ISO 1185 und einem Zusatz-Steckverbinder, Typ S, nach ISO 3731. Das Zusatzsystem unterscheidet sich durch weiße Gehäuse, Kontakteinsätze und vertauschbarer Kontaktanordnung vom Normalsystem.

The 7-pin 24 V system is currently the most common system for electrical connections between truck and trailer or semi-trailer in the commercial vehicle sector. It is mostly used for applications with standard requirements. The system consists of a normal connector according to ISO 1185, type N, and an additional connector according to ISO 3731, type S. To avoid confusion with the normal system, the supplementary system features white housings, contact inserts and different contact arrangements.



### Eigenschaften / Features

- Erhöhte Wasserdichtheit
- Flexibler Kabelabgang für jeden beliebigen Abgangswinkel
- Temperaturbereich von -25 °C bis +75 °C
- Für nahezu alle 7P/24V Steckdosen geeignet (Einschränkungen siehe oben)
- Enhanced water tightness
- Flexible cables disposal for any angle of output
- Temperature range from -25 °C to +75 °C
- Appropriate for almost all 7P/24V plugs (restrictions see above)